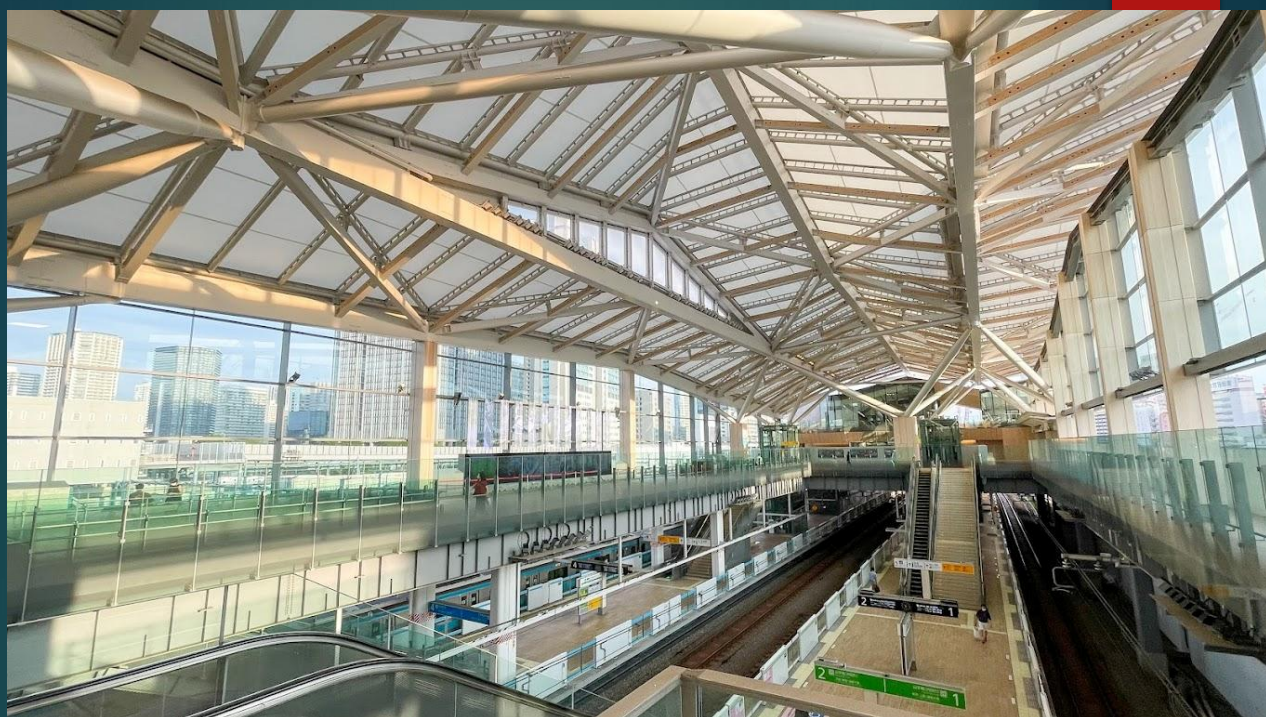


# 山手線 新駅誕生 高輪ゲートウェイ駅



改札口を出たところ





天井は3次元の格子模様で特徴的なデザインになっている。



床は木目調です。



くっついてくるな！



外に出てみたが、まだお店など何もない。



エスカレーターの中に居ます。



**山手線の新型車両が来た。**



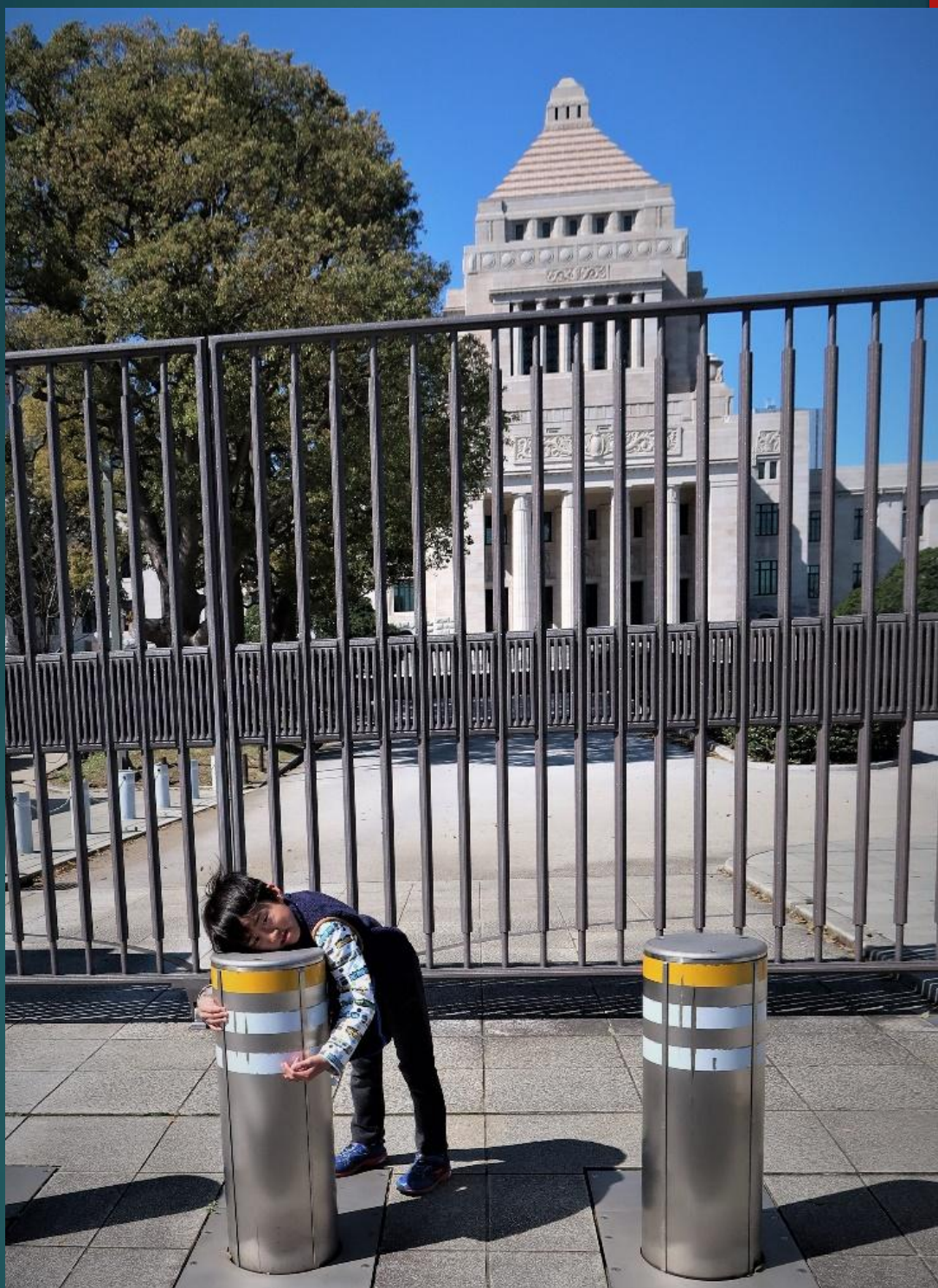
**帰りに国会議事堂によってみた。**



**国会は何をするところ？**



**沢山歩いたので疲れた！**



**疲れた もうダメ！**



**帰りは新横浜まで新幹線！**

**END**