

深川ギャザリア 木場千年の森

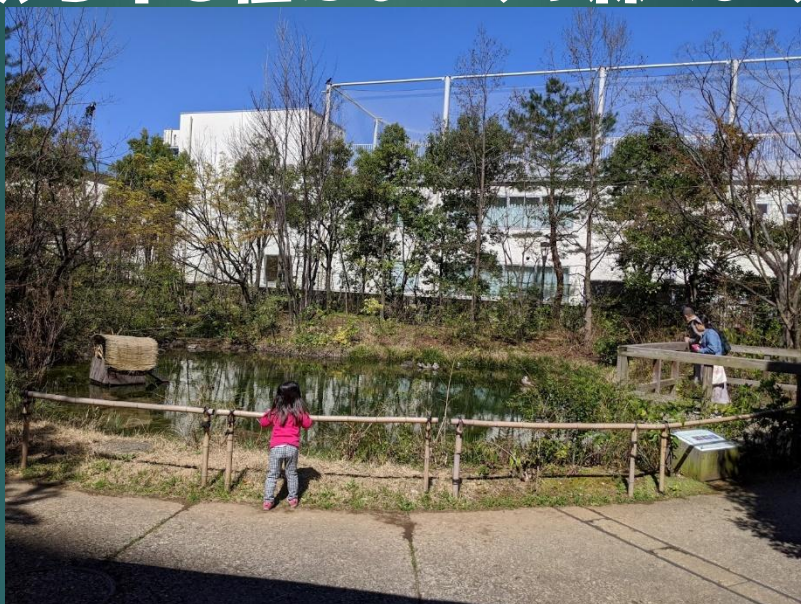


木場千年の森 入口

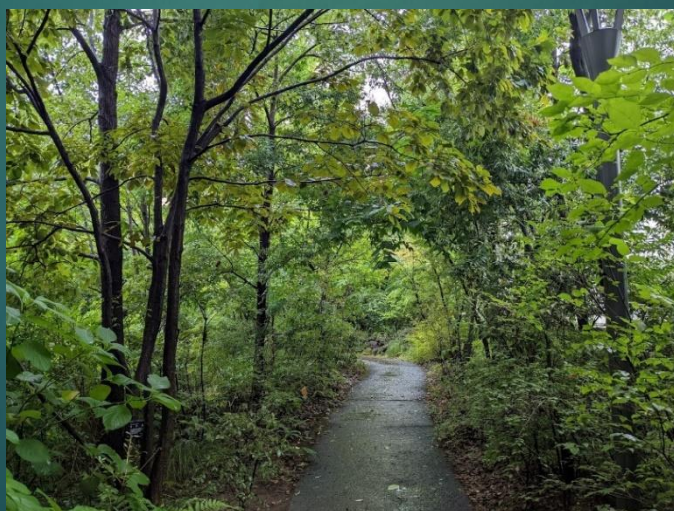




造園後、3年も経たないうち森のようになった。



**背後は江東区立平久小学校の新校舎 1928. 4.1開校
義母の通った学校**



森の小道



IPCC木場オフィス

千年の森の近くに私の会社がありました。



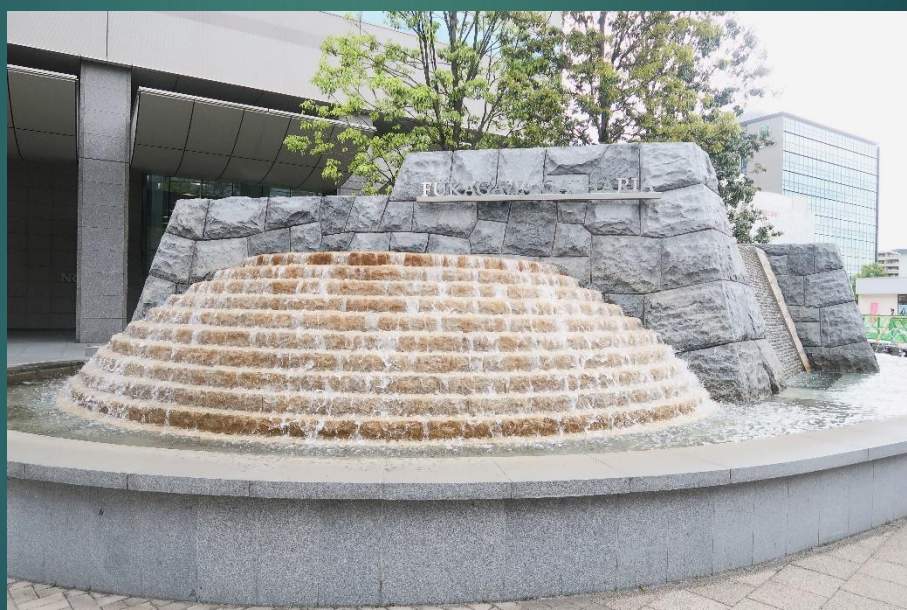
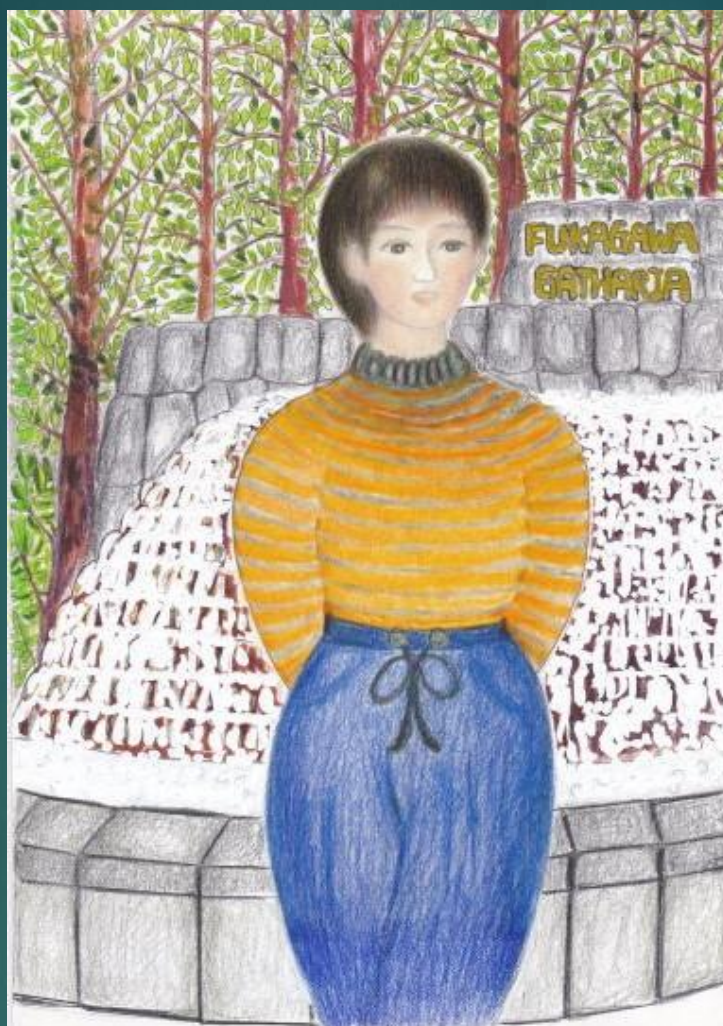
ショッピングモール 深川ギャザリア
イトーヨーカ堂の大きなスーパーが入っています。



ダイチ君のお父さんの会社も木場千年の森の近くにあります。



深川ギャザリアの入り口付近



深川ギャザリア入口の滝 噴水



深川ギャザリア入口の噴水の前 電車旅の途中で立ち寄った。

END